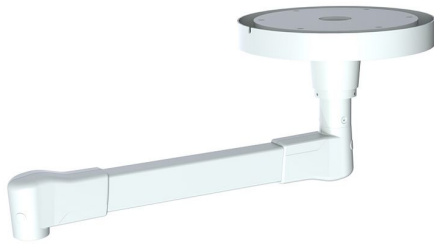




HMA M40



- Standardfarben
 - Rohre: RAL 9016 (Verkehrsweiß)
 - Komponenten: RAL 9016 (Verkehrsweiß)
 - Sonderfarben auf Anfrage

Schutzart

IP 54 DIN EN 60529

DECKENSÄULE



Zur Montage von Liftsystemen an Decken

- Standardfarbe
 - RAL 9016 (Verkehrsweiß)
 - Sonderfarben auf Anfrage

Typenschlüssel	Beschreibung
500-11-17030-9016	Deckensäule, 300 mm, 9.6kg
500-11-17040-9016	Deckensäule, 400 mm, 10.3kg
500-11-17050-9016	Deckensäule, 500 mm, 11kg
500-11-17060-9016	Deckensäule, 600 mm, 11.6kg
500-11-17070-9016	Deckensäule, 700 mm, 12.3kg
500-11-17080-9016	Deckensäule, 800 mm, 13kg
500-11-17090-9016	Deckensäule, 900 mm, 13.6kg

U-AUSLEGER



Systemausleger zur Wandanbindung

- Standardfarbe
 - RAL 9016 (Verkehrsweiß)
 - Sonderfarben auf Anfrage

Typenschlüssel	Beschreibung
500-12-02130-9016	U-Ausleger 300, 300 mm, 2.2kg
500-12-02160-9016	U-Ausleger 600, 600 mm, 3.2kg
500-12-02175-9016	U-Ausleger 750, 750 mm, 3.7kg
500-12-02195-9016	U-Ausleger 950, 950 mm, 4.4kg

WANDLAGER

500-02-10100-9016



Zur hängenden oder stehenden Wandmontage

- Standardfarbe
 - RAL 9016 (Verkehrsweiß)
 - Sonderfarben auf Anfrage

WANDLAGER VERSTÄRKT

500-02-10101-9016



Zur hängenden oder stehenden Wandmontage

- Standardfarbe
 - RAL 9016 (Verkehrsweiß)
 - Sonderfarben auf Anfrage

Z-AUSLEGER



Systemausleger zur Deckenanbindung

- Standardfarbe
 - RAL 9016 (Verkehrsweiß)
 - Sonderfarben auf Anfrage

Typenschlüssel	Beschreibung
500-12-12130-9016	Z-Ausleger 300, 300 mm, 2.2kg
500-12-12160-9016	Z-Ausleger 600, 600 mm, 3.2kg
500-12-12175-9016	Z-Ausleger 750, 750 mm, 3.7kg
500-12-12195-9016	Z-Ausleger 950, 950 mm, 4.4kg

NEIGUNGSADAPTER (144 MM)

500-05-00101-9016



Zur beweglichen Verbindung von Anbauteilen mit dem Lift

- Standardfarbe
 - RAL 9016 (Verkehrsweiß)
 - Sonderfarben auf Anfrage
- Vertikaler Schwenkbereich $\pm 90^\circ$
- Abmaß der Flanschplatte: 60 x 90 mm

NEIGUNGSADAPTER VESA®

500-05-00110-9016



Zur verstellbaren Anbindung von Monitoren mit VESA® Anschluss

- Standardfarbe
 - RAL 9016 (Verkehrsweiß)
 - Sonderfarben auf Anfrage
- Vertikaler Schwenkbereich: 25°
- Abnehmbarer Deckel zur einfachen Montage

ROHRADAPTER (300 MM)

500-05-00200-0000



Zur Anbindung eines Rundrohrs Ø 25 mm

- Standardfarbe
 - Edelstahl
 - Sonderfarben auf Anfrage