



## HMA M300



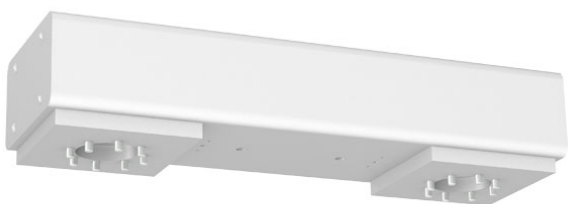
- Standardfarben
  - Rohre: RAL 9016 (Verkehrsweiß)
  - Komponenten: RAL 9016 (Verkehrsweiß)
  - Sonderfarben auf Anfrage
- Elektrische Bremsen

**Schutzart**

IP 54 DIN EN 60529

## HMA I-400 U-AUSLEGER

44030-0XXXX-XXXXXXX



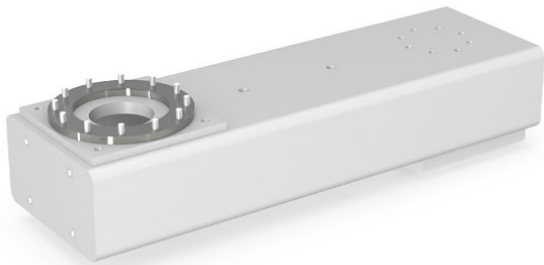
U-Ausleger aus hochwertiger Stahl-Schweißkonstruktion

- Standardfarbe
  - RAL 7035 (Lichtgrau)
  - Sonderfarben auf Anfrage
- Überkopfmontage möglich

Typenschlüssel	Beschreibung
44030-00500-1703510	HMA I-400 U-Ausleger 500 mm, 35kg, Farbe: RAL 7035
44030-00750-1703510	HMA I-400 U-Ausleger 750 mm, 43kg, Farbe: RAL 7035
44030-01000-1703510	HMA I-400 U-Ausleger 1000 mm, 50kg, Farbe: RAL 7035
44030-01500-1703510	HMA I-400 U-Ausleger 1500 mm, 65kg, Farbe: RAL 7035
44030-02000-1703510	HMA I-400 U-Ausleger 2000 mm, 80kg, Farbe: RAL 7035

## HMA I-400 Z-AUSLEGER

44031-0XXXX-XXXXXXX



Z-Ausleger aus hochwertiger Stahl-Schweißkonstruktion

- Standardfarbe
  - RAL 7035 (Lichtgrau)
  - Sonderfarben auf Anfrage

Typenschlüssel	Beschreibung
44031-00500-1703510	HMA I-400 Z-Ausleger 500 mm, 35kg, Farbe: RAL 7035
44031-00750-1703510	HMA I-400 Z-Ausleger 750 mm, 43kg, Farbe: RAL 7035
44031-01000-1703510	HMA I-400 Z-Ausleger 1000 mm, 50kg, Farbe: RAL 7035
44031-01500-1703510	HMA I-400 Z-Ausleger 1500 mm, 65kg, Farbe: RAL 7035
44031-02000-1703510	HMA I-400 Z-Ausleger 2000 mm, 80kg, Farbe: RAL 7035