



HMA I-LIFT 380

638XX-XXXXX-XXXXXX



Stufenlos höhenverstellbarer Tragarm für hängende + Pultmontage mit großem Hub

- Standardfarben
 - Verkleidung: RAL 7035 (Lichtgrau)
 - Lager: RAL 7016 (Anthrazitgrau)
 - Sonderfarben auf Anfrage
- Vertikaler Schwenkwinkel +40° / - 38° mit stufenlos einstellbarer Hubbegrenzung
- Hubarretierung mit Bedienerfreigabe (Option)
- Parallel geführte Lastaufhängung am Kopflager
- Feinjustage des Traglastbereichs (TLB) mittels Stellschraube
- Innenliegende Kabelführung
- Wartungsarm

Liftlänge	846 mm
Eigengewicht	15 kg
Kabeldurchlass	40 x 19 mm
Vertikaler Hub	890 mm (+450/-440)
Traglast-Bereich	5 - 60 kg

HMA I-LIFT 380-1

6382X-71XXX-XXXXXXXX

Kopflager HMA I-080 unten

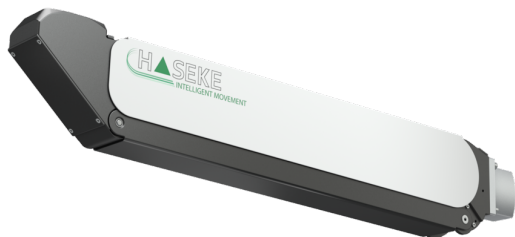
- Standardfarben
 - RAL 7016 (Anthrazitgrau)
 - RAL 7035 (Lichtgrau)
 - Sonderfarben auf Anfrage



Typenschlüssel	Beschreibung
63821-71100-8707110	HMA I-Lift 380-1, 926 mm, TLB 5-10 kg, 16.3kg, Farben: RAL 7016, RAL 7035
63821-71200-8707110	HMA I-Lift 380-1, 926 mm, TLB 5-10 kg, blockierbar, 16.3kg, Farben: RAL 7016, RAL 7035
63822-71100-8707110	HMA I-Lift 380-1, 926 mm, TLB 7-13 kg, 16.3kg, Farben: RAL 7016, RAL 7035
63822-71200-8707110	HMA I-Lift 380-1, 926 mm, TLB 7-13 kg, blockierbar, 16.3kg, Farben: RAL 7016, RAL 7035
63823-71100-8707110	HMA I-Lift 380-1, 926 mm, TLB 13-21 kg, 16.3kg, Farben: RAL 7016, RAL 7035
63823-71200-8707110	HMA I-Lift 380-1, 926 mm, TLB 13-21 kg, blockierbar, 16.3kg, Farben: RAL 7016, RAL 7035
63824-71100-8707110	HMA I-Lift 380-1, 926 mm, TLB 18-28 kg, 16.3kg, Farben: RAL 7016, RAL 7035
63824-71200-8707110	HMA I-Lift 380-1, 926 mm, TLB 18-28 kg, blockierbar, 16.3kg, Farben: RAL 7016, RAL 7035
63825-71100-8707110	HMA I-Lift 380-1, 926 mm, TLB 26-37 kg, 16.3kg, Farben: RAL 7016, RAL 7035
63825-71200-8707110	HMA I-Lift 380-1, 926 mm, TLB 26-37 kg, blockierbar, 16.3kg, Farben: RAL 7016, RAL 7035
63826-71100-8707110	HMA I-Lift 380-1, 926 mm, TLB 36-52 kg, 16.3kg, Farben: RAL 7016, RAL 7035
63826-71200-8707110	HMA I-Lift 380-1, 926 mm, TLB 36-52 kg, blockierbar, 16.3kg, Farben: RAL 7016, RAL 7035
63827-71100-8707110	HMA I-Lift 380-1, 926 mm, TLB 45-60 kg, 16.3kg, Farben: RAL 7016, RAL 7035
63827-71200-8707110	HMA I-Lift 380-1, 926 mm, TLB 45-60 kg, blockierbar, 16.3kg, Farben: RAL 7016, RAL 7035

Kopflager HMA I-080 oben

- Standardfarben
 - RAL 7016 (Anthrazitgrau)
 - RAL 7035 (Lichtgrau)
 - Sonderfarben auf Anfrage



Typenschlüssel	Beschreibung
63821-72100-8707110	HMA I-Lift 380-2, 926 mm, TLB 5-10 kg, 16.3kg, Farben: RAL 7016, RAL 7035
63821-72200-8707110	HMA I-Lift 380-2, 926 mm, TLB 5-10 kg, blockierbar, 16.3kg, Farben: RAL 7016, RAL 7035
63822-72100-8707110	HMA I-Lift 380-2, 926 mm, TLB 7-13 kg, 16.3kg, Farben: RAL 7016, RAL 7035
63822-72200-8707110	HMA I-Lift 380-2, 926 mm, TLB 7-13 kg, blockierbar, 16.3kg, Farben: RAL 7016, RAL 7035
63823-72100-8707110	HMA I-Lift 380-2, 926 mm, TLB 13-21 kg, 16.3kg, Farben: RAL 7016, RAL 7035
63823-72200-8707110	HMA I-Lift 380-2, 926 mm, TLB 13-21 kg, blockierbar, 16.3kg, Farben: RAL 7016, RAL 7035
63824-72100-8707110	HMA I-Lift 380-2, 926 mm, TLB 18-28 kg, 16.3kg, Farben: RAL 7016, RAL 7035
63824-72200-8707110	HMA I-Lift 380-2, 926 mm, TLB 18-28 kg, blockierbar, 16.3kg, Farben: RAL 7016, RAL 7035
63825-72100-8707110	HMA I-Lift 380-2, 926 mm, TLB 26-37 kg, 16.3kg, Farben: RAL 7016, RAL 7035
63825-72200-8707110	HMA I-Lift 380-2, 926 mm, TLB 26-37 kg, blockierbar, 16.3kg, Farben: RAL 7016, RAL 7035
63826-72100-8707110	HMA I-Lift 380-2, 926 mm, TLB 36-52 kg, 16.3kg, Farben: RAL 7016, RAL 7035
63826-72200-8707110	HMA I-Lift 380-2, 926 mm, TLB 36-52 kg, blockierbar, 16.3kg, Farben: RAL 7016, RAL 7035
63827-72100-8707110	HMA I-Lift 380-2, 926 mm, TLB 45-60 kg, 16.3kg, Farben: RAL 7016, RAL 7035
63827-72200-8707110	HMA I-Lift 380-2, 926 mm, TLB 45-60 kg, blockierbar, 16.3kg, Farben: RAL 7016, RAL 7035



Kopflager HMA I-130 unten

- Standardfarben
 - RAL 7016 (Anthrazitgrau)
 - RAL 7035 (Lichtgrau)
 - Sonderfarben auf Anfrage

Typenschlüssel	Beschreibung
63831-71100-8707110	HMA I-Lift 380-3, 976 mm, TLB 5-10 kg, 16.3kg, Farben: RAL 7016, RAL 7035
63831-71200-8707110	HMA I-Lift 380-3, 976 mm, TLB 5-10 kg, blockierbar, 16.3kg, Farben: RAL 7016, RAL 7035
63832-71100-8707110	HMA I-Lift 380-3, 976 mm, TLB 7-13 kg, 16.3kg, Farben: RAL 7016, RAL 7035
63832-71200-8707110	HMA I-Lift 380-3, 976 mm, TLB 7-13 kg, blockierbar, 16.3kg, Farben: RAL 7016, RAL 7035
63833-71100-8707110	HMA I-Lift 380-3, 976 mm, TLB 13-21 kg, 16.3kg, Farben: RAL 7016, RAL 7035
63833-71200-8707110	HMA I-Lift 380-3, 976 mm, TLB 13-21 kg, blockierbar, 16.3kg, Farben: RAL 7016, RAL 7035
63834-71100-8707110	HMA I-Lift 380-3, 976 mm, TLB 18-28 kg, 16.3kg, Farben: RAL 7016, RAL 7035
63834-71200-8707110	HMA I-Lift 380-3, 976 mm, TLB 18-28 kg, blockierbar, 16.3kg, Farben: RAL 7016, RAL 7035
63835-71100-8707110	HMA I-Lift 380-3, 976 mm, TLB 26-37 kg, 16.3kg, Farben: RAL 7016, RAL 7035
63835-71200-8707110	HMA I-Lift 380-3, 976 mm, TLB 26-37 kg, blockierbar, 16.3kg, Farben: RAL 7016, RAL 7035
63836-71100-8707110	HMA I-Lift 380-3, 976 mm, TLB 36-52 kg, 16.3kg, Farben: RAL 7016, RAL 7035
63836-71200-8707110	HMA I-Lift 380-3, 976 mm, TLB 36-52 kg, blockierbar, 16.3kg, Farben: RAL 7016, RAL 7035
63837-71100-8707110	HMA I-Lift 380-3, 976 mm, TLB 45-60 kg, 16.3kg, Farben: RAL 7016, RAL 7035
63837-71200-8707110	HMA I-Lift 380-3, 976 mm, TLB 45-60 kg, blockierbar, 16.3kg, Farben: RAL 7016, RAL 7035



Kopflager HMA I-130 oben

- Standardfarben
 - RAL 7016 (Anthrazitgrau)
 - RAL 7035 (Lichtgrau)
 - Sonderfarben auf Anfrage

Typenschlüssel	Beschreibung
63831-72100-8707110	HMA I-Lift 380-4, 976 mm, TLB 5-10 kg, 16.3kg, Farben: RAL 7016, RAL 7035
63831-72200-8707110	HMA I-Lift 380-4, 976 mm, TLB 5-10 kg, blockierbar, 16.3kg, Farben: RAL 7016, RAL 7035
63832-72100-8707110	HMA I-Lift 380-4, 976 mm, TLB 7-13 kg, 16.3kg, Farben: RAL 7016, RAL 7035
63832-72200-8707110	HMA I-Lift 380-4, 976 mm, TLB 7-13 kg, blockierbar, 16.3kg, Farben: RAL 7016, RAL 7035
63833-72100-8707110	HMA I-Lift 380-4, 976 mm, TLB 13-21 kg, 16.3kg, Farben: RAL 7016, RAL 7035
63833-72200-8707110	HMA I-Lift 380-4, 976 mm, TLB 13-21 kg, blockierbar, 16.3kg, Farben: RAL 7016, RAL 7035
63834-72100-8707110	HMA I-Lift 380-4, 976 mm, TLB 18-28 kg, 16.3kg, Farben: RAL 7016, RAL 7035
63834-72200-8707110	HMA I-Lift 380-4, 976 mm, TLB 18-28 kg, blockierbar, 16.3kg, Farben: RAL 7016, RAL 7035
63835-72100-8707110	HMA I-Lift 380-4, 976 mm, TLB 26-37 kg, 16.3kg, Farben: RAL 7016, RAL 7035
63835-72200-8707110	HMA I-Lift 380-4, 976 mm, TLB 26-37 kg, blockierbar, 16.3kg, Farben: RAL 7016, RAL 7035
63836-72100-8707110	HMA I-Lift 380-4, 976 mm, TLB 36-52 kg, 16.3kg, Farben: RAL 7016, RAL 7035
63836-72200-8707110	HMA I-Lift 380-4, 976 mm, TLB 36-52 kg, blockierbar, 16.3kg, Farben: RAL 7016, RAL 7035
63837-72100-8707110	HMA I-Lift 380-4, 976 mm, TLB 45-60 kg, 16.3kg, Farben: RAL 7016, RAL 7035
63837-72200-8707110	HMA I-Lift 380-4, 976 mm, TLB 45-60 kg, blockierbar, 16.3kg, Farben: RAL 7016, RAL 7035