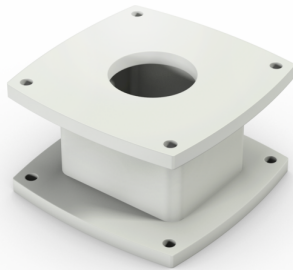


ADAPTERSÄULE HMA I-130
45061-XXXXX-XXXXXXX

Stabile Standsäule zur starren Befestigung von HMA I-130 Tragarmsystemen zum Niveaueausgleich an umgebenden Maschinenteilen

- Standardfarben
 - Komponenten: RAL 7035 (Lichtgrau)
 - Sonderfarben auf Anfrage

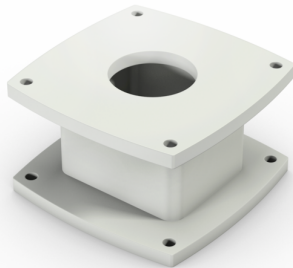


Typenschlüssel 45061-xxxxx-xxxxxxx

Schutzart IP 54 DIN EN 60529

ADAPTERSÄULE HMA I-130

45061-XXXXX-XXXXXXX



Zum Niveaueausgleich zwischen HMA I-130 Tragarm und umgebenden Maschinenteilen

- Standardfarbe
 - RAL 7035 (Lichtgrau)
 - Sonderfarben auf Anfrage
- Höhe bis zu 1000 mm in 100mm Schritten
- Innenliegende Kabelführung
- Flanschplatte oben und unten für HMA I-130 Aufsatzgelenk

Typenschlüssel	Beschreibung
45061-01000-1703511	Adaptersäule HMA I-130, 100 , Farbe: RAL 7035
45061-02000-1703511	Adaptersäule HMA I-130, 200 , Farbe: RAL 7035
45061-03000-1703511	Adaptersäule HMA I-130, 300 , Farbe: RAL 7035
45061-04000-1703511	Adaptersäule HMA I-130, 400 , Farbe: RAL 7035
45061-05000-1703511	Adaptersäule HMA I-130, 500 , Farbe: RAL 7035
45061-06000-1703511	Adaptersäule HMA I-130, 600 , Farbe: RAL 7035
45061-07000-1703511	Adaptersäule HMA I-130, 700 , Farbe: RAL 7035
45061-08000-1703511	Adaptersäule HMA I-130, 800 , Farbe: RAL 7035
45061-09000-1703511	Adaptersäule HMA I-130, 900 , Farbe: RAL 7035
45061-10000-1703511	Adaptersäule HMA I-130, 1000 , Farbe: RAL 7035